

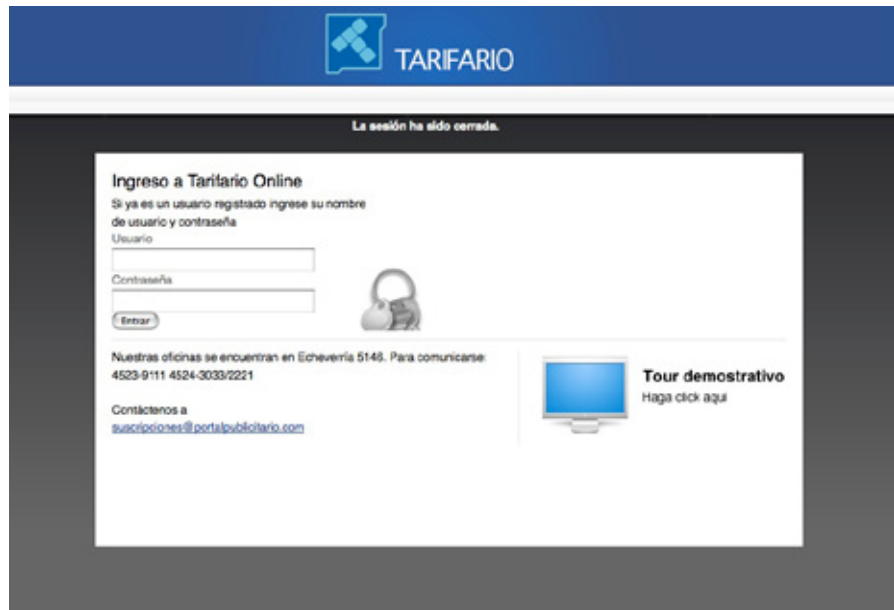
# TARIFARIO 3.0

**MANUAL DE USUARIO**



# ¿Cómo ingreso a Tarifario 3.0?

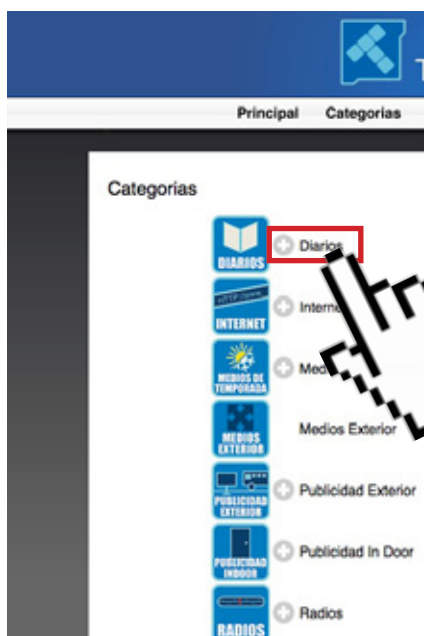
Ingrese su nombre de usuario y contraseña provista por TARIFARIO  
Luego haga click en ENTRAR



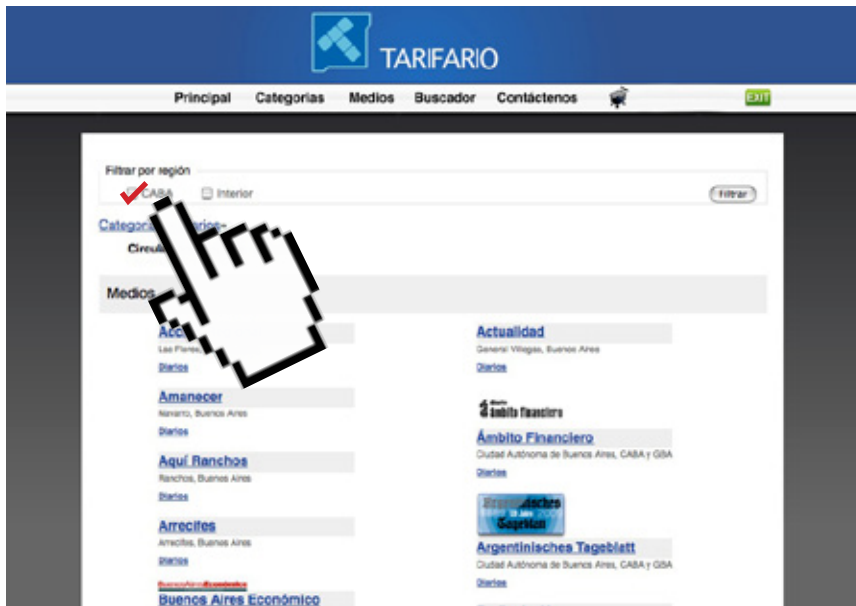
## METODO 1

# ¿Cómo visualizo una tarifa?

1- Click en solapa de Categorías



2- Seleccionar la categoría deseada



3- Tildar CABA o Interior y luego elegir el medio a consultar

## METODO 2

1- También se puede encontrar una tarifa haciendo click en la sección Medios



2- Luego seleccionar CABA o por Provincias



3- Si usted eligió Medios Interior, seleccione en la nueva pantalla la provincia, el tipo de medio, luego presione “Mostrar”

Una vez hecho esto se listarán los resultados de su búsqueda. Ahora elija el medio que desee visualizar.

## ¿Cómo pauto en un medio?

1- Clickee sobre el “carrito de compras”



2- Haga click en “Crear Cliente” y complete los datos solicitados para su cliente.

Luego seleccione “Grabar”. A continuación aparecerá otra pantalla pidiéndole el nombre de la campaña para ese cliente. Completar los datos y “Grabar”

**Nuevo Cliente**

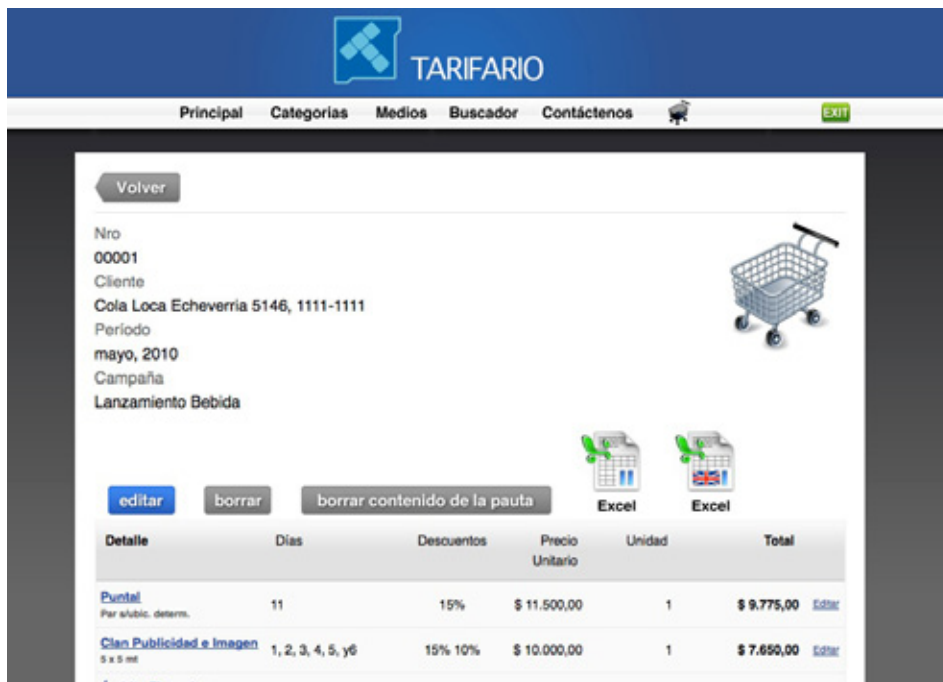
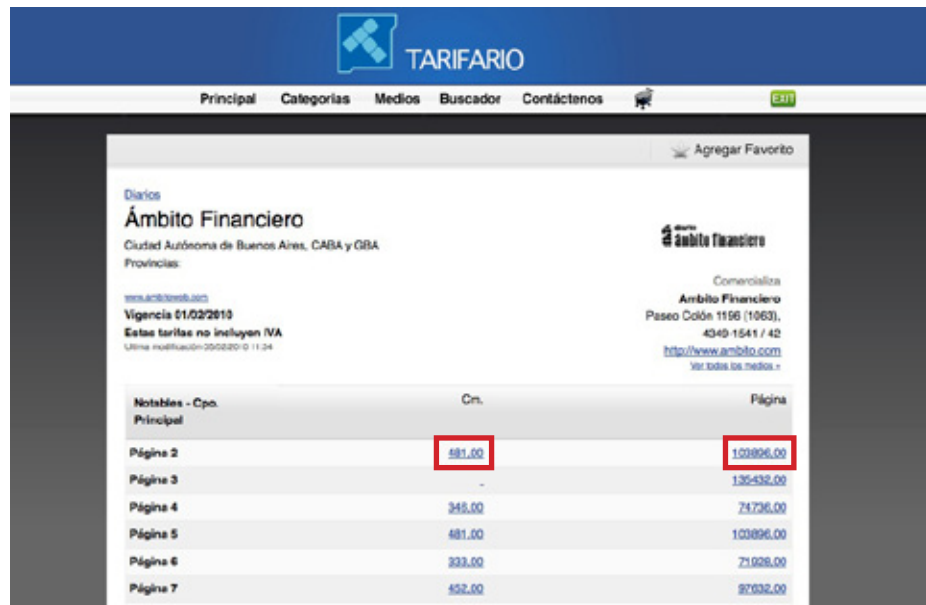
Nombre

Dirección

Telefono

CUIT

3- A continuación vaya a la tarifa en la que desea pautar (como ya se explico anteriormente) y Clickee sobre el valor de la ubicación elegida.



4- Haga Click en “elegir dias para el spot” y complete los datos solicitados de la siguiente forma:

a- Si el aviso es de 1 página, el valor de la unidad es 1. Si fuera de 4 x 4 módulos, el valor sería 16.

Si en la tarifa aparece el precio de media página, el

valor de unidad es 1.

b- En caso de radios o TV, el valor de unidad sería la cantidad de segundos de cada Spot, salvo que la tarifa publicada sea por una cantidad determinada de segundos, en ese caso la cantidad es 1.

c- Para el caso de Publicidad exterior, los valores de unidad pueden ser de 1 circuito, 1 elemento, etc.

Al final de cada línea de Medio/Ubicación/Precio se encuentra un botón “Editar”. Haciendo Click sobre el mismo podrá modificar esa línea.

Si al cabo de un tiempo abre nuevamente ésta página y alguno de los ítems de medios se encuentra sobre un fondo de color, es porque esta tarifa ha cambiado y ya aparecerá con el nuevo valor.



5- Buscar ubicación y hacer click sobre el valor de la tarifa y ubicación seleccionada. Los datos de las tarifas aparecerán en otra pantalla llamada “Pauta medios Publicitarios”. Allí elija el cliente y campaña a la que cargará la tarifa seleccionada. Hacer Click sobre “Pautar”

6- Aparecerá una pantalla con los datos seleccionados y debe ingresar los datos de días de publicación y descuentos.

Al “Grabar”, volverá a ver la pantalla anterior, en la cual encontrará un icono de EXCEL.

Haga Click sobre el icono y se abrirá una hoja de pauta como la siguiente ilustración:

## GRABAR

Esta pauta en Exel puede ser grabada en su PC y luego volcada al software de la empresa de planificación.



### **Buscador**

Para encontrar un medio, si lo conoce, haga click en “Buscador” y escriba el nombre del medio. Tarifario le devolverá todas las coincidencias que encuentre dentro del sitio para que elija la que busca. Tener en cuenta que el buscador no diferencia palabras acentuadas y no acentuada. Ej.: Tucumán, Clarín, Nación.

### **Datos demográficos**

En “Medios por Provincia”, seleccionando una provincia, encontrará un botón indicando que hay datos de esa provincia por si Ud. tiene que hacer un “paper” con datos de provincias donde se va a pautar.